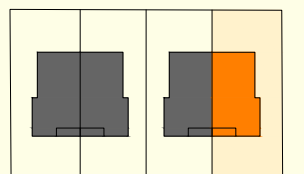


Kniejowa Oaza

Długoleka
ul. Kniejowa

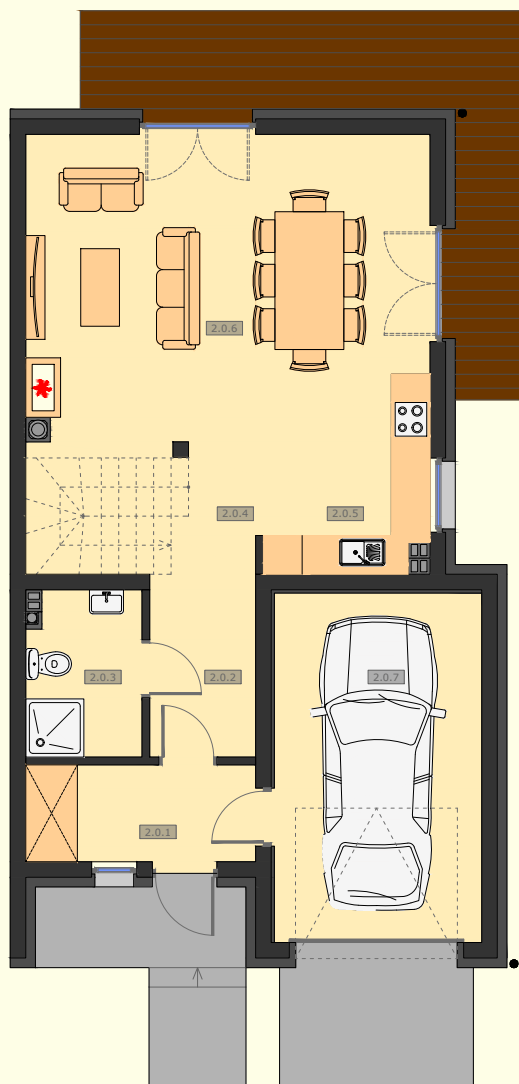
1B



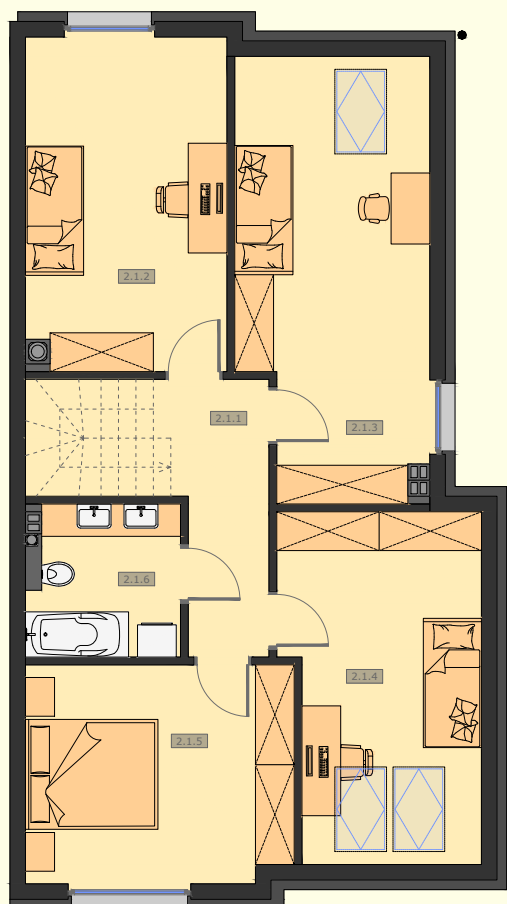
ul. Kniejowa



Powierzchnia domu: 137,71 m²



PARTER		
2.0.1	wiatrołap	5.14 m ²
2.0.2	korytarz	4.53 m ²
2.0.3	łazienka	4.34 m ²
2.0.4	klatka schodowa	7.10 m ²
2.0.5	aneks kuchenny	8.05 m ²
2.0.6	pokój dzienny z jadalnią	26.46 m ²
2.0.7	garaż	17.02 m ²



PIĘTRO		
2.1.1	korytarz	5.63 m ²
2.1.2	pokój	15.64 m ²
2.1.3	pokój	13.94 m ²
2.1.4	pokój	11.07 m ²
2.1.5	sypialnia	13.62 m ²
2.1.6	łazienka	5.17 m ²
suma dla lokalu		137.71 m ²

